



  
Stadt Böblingen  
Raum für Taten und Talente



**IHR  
ZUKUNFTSRAUM  
FÜR ERFOLG**



# Fortschritt ist einfach!

Weil unsere Experten Ihr Unternehmen mit der richtigen Finanzierung voranbringen.

Deutsche Leasing 



[www.kskbb.de/mittelstand](http://www.kskbb.de/mittelstand)

Wenn's um Geld geht

 **Kreissparkasse  
Böblingen**

- 04 Grußwort
- 06 Willkommen im Raum für Taten und Talente

## **07–09 Raum für Tradition**

- 07 Böblinger Meilensteine
- 08 Eine Stadt voller Erfolgsgeschichten

## **10–15 Raum für Vorteile**

- 10 Mittendrin in der Zukunft
- 12 Eingebettet in eine starke Region
- 13 Unternehmen am Standort – erstklassige Vielfalt
- 14 Vom Sumpfgebiet zum Hightech-Standort
- 15 Vom Landesflughafen zur Stadt von morgen

## **16–19 Raum für Erfolg**

- 16 Gebündelte Kompetenz
- 17 Fit für die Zukunft
- 18 Zusammenspiel von Forschung und Wirtschaft
- 19 Starke Unternehmensnetzwerke

## **20–25 Raum für ErLeben**

- 20 In Böblingen lässt es sich gut leben
- 22 Stadt genießen
- 24 Bildung für jeden Bedarf
- 25 Tagungs- und Eventlocations

## **26–30 Raum für Zukunft**

- 26 Beste Aussichten für die Zukunft
- 28 Ideale Rahmenbedingungen schaffen
- 30 Unser Service für Sie



## Liebe Leserinnen und Leser,

### **Böblingen ist mittendrin!**

Zum einen durch die geographische Lage der Stadt – denn der geographische Mittelpunkt Baden-Württembergs liegt im Böblinger Stadtwald. Zum anderen befinden wir uns im Zentrum einer der dynamischsten, wirtschaftsstärksten und lebenswertesten Regionen Europas. Was zeichnet unsere Stadt besonders aus? Hier sind zuallererst unsere erfolgreichen Unternehmen und ihre hochqualifizierten, engagierten und kreativen Mitarbeiterinnen und Mitarbeiter zu nennen. Neben großen Global Playern prägen insbesondere die vielen innova-

tiven kleinen und mittleren Unternehmen unseren Standort. Alle gemeinsam bilden mit ihrer Leistungsfähigkeit und Stärke das Fundament unseres Wirtschaftsraumes. Böblingen bietet für die Unternehmen mit einer hervorragenden Infrastruktur und guten Verkehrsanbindungen die geeigneten Rahmenbedingungen. Starke Netzwerke und Kooperationen werden in Böblingen großgeschrieben. So hat das Softwarezentrum Böblingen/Sindelfingen als eines der größten branchenbezogenen Technologie- und Gründerzentren für den IT-Bereich seinen Sitz in

der Stadt. Das Herman Hollerith Zentrum bildet als Außenstelle der Hochschule Reutlingen die Schnittstelle zwischen Forschung und Wirtschaft für den Bereich Wirtschaftsinformatik. Böblingen ist außerdem eine vielfältige Stadt zum Leben. Attraktive Kultur- und Freizeitangebote, abwechslungsreiche Einkaufs- und Naherholungsmöglichkeiten sowie gut ausgebaute Kinderbetreuungs- und Bildungseinrichtungen bieten die besten Voraussetzungen, um sich hier zu Hause zu fühlen.

Wir unterstützen Sie gerne in Ihren unternehmensspezifischen Belangen. Kurze Wege und schnelle Entscheidungsprozesse sind dabei selbstverständlich. Überzeugen Sie sich selbst – Böblingen lohnt sich! Wir freuen uns auf ein persönliches Gespräch mit Ihnen!

Mit besten Grüßen aus Böblingen

Ihr

Dr. Stefan Belz, Oberbürgermeister



# Böblinger Meilensteine

**2015**

Umgestaltung der Bahnhofstraße zur attraktiven Fußgängerzone mit vielfältigen Einkaufsmöglichkeiten.

**ab 2002**

Entwicklung des ehemaligen Flughafengeländes zum neuen Stadtquartier mit einer vielbeachteten Mischnutzung.

**ab 1960**

Das Gewerbegebiet Hulb entsteht. Durch die Ansiedlung internationaler Konzerne und mittelständischer Unternehmen entsteht ein bedeutender Industrie- und Hightech-Standort.

**1925**

Der Militärflugplatz am Stadtrand wird zum Landesflughafen Stuttgart – Böblingen.

**1879**

Böblingen wird an das Eisenbahnnetz angeschlossen. Zahlreiche Unternehmen siedeln sich an, deren Produkte zum Teil Weltruhm erlangen.

**18. Jh.**

Am Postplatz entsteht am Kreuzungspunkt wichtiger Verkehrswege ein zentraler Handels- und Warenumsschlagplatz.

**um 1250**

Die ältere Siedlung wird von den Pfalzgrafen von Tübingen zur Stadt ausgebaut. Über viele Jahrhunderte ist sie Amtsstadt und Verwaltungssitz.

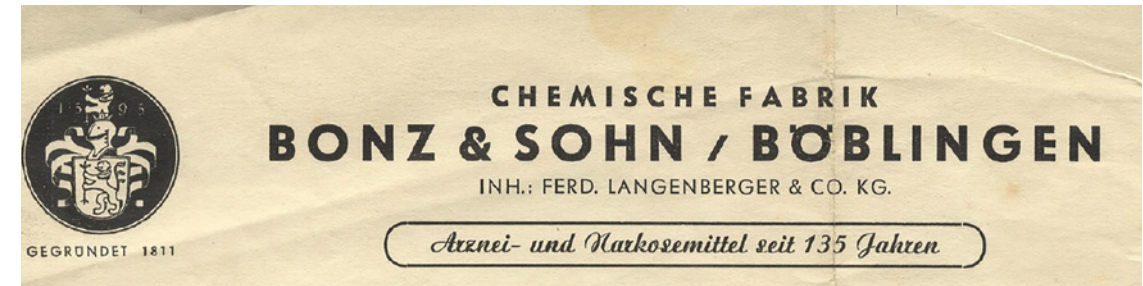
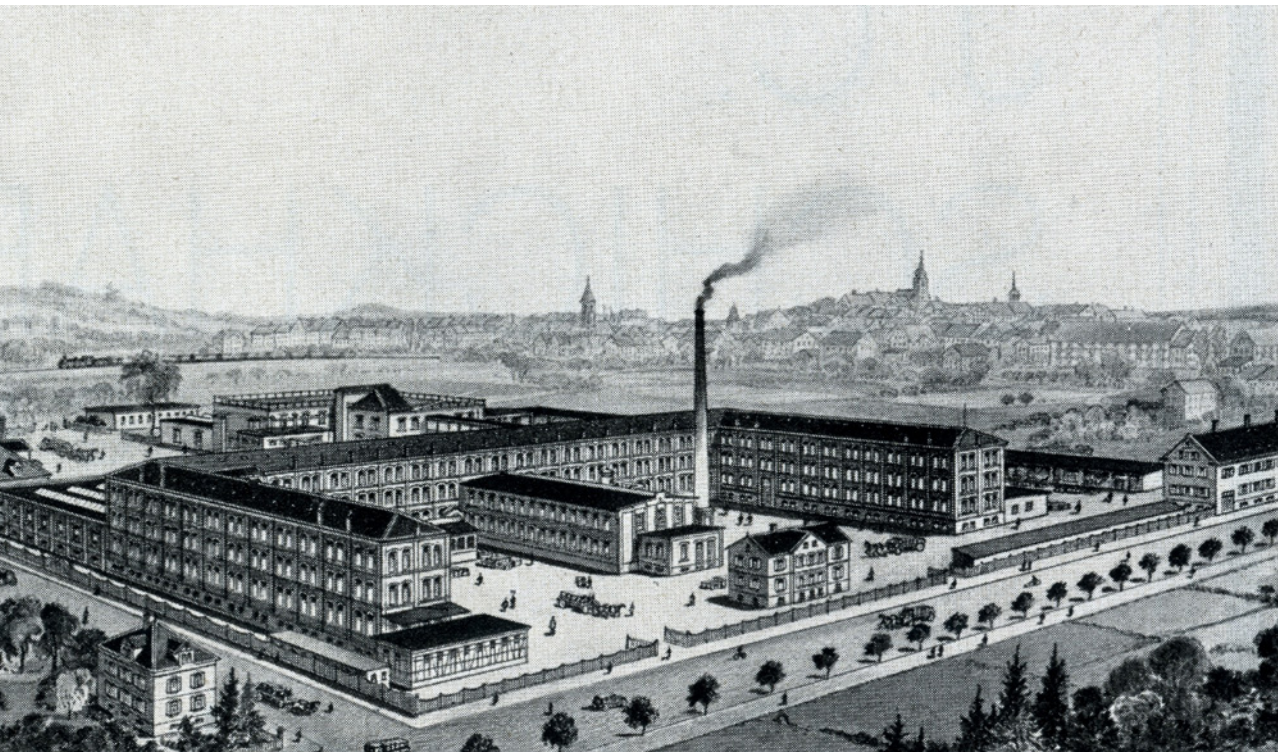
## Willkommen im Raum für Taten und Talente

Vielfältig und bestens aufgestellt – so präsentiert sich die Wirtschaft in Böblingen. Die Mischung der hier ansässigen Unternehmen und Branchen – von internationalen ‚Global Playern‘ bis hin zu bodenständigen Familienunternehmen und kreativen Start-ups – macht den Standort einzigartig. Böblingen bietet höchst produktive Rahmenbedingungen. Nicht zuletzt deshalb haben viele Technologien und wegweisende Produkte ihren Ursprung in unserer Stadt. Böblingen ist ein lebendiges und lebenswertes Mittelzentrum. Eine hervorragende Infrastruktur, vielfältige Einkaufsmöglichkeiten, attraktive Kultur- und Freizeitangebote sowie die Einbindung in eine ab-

wechslungsreiche Umgebung bieten nicht nur Einwohnern, sondern auch Besuchern ein attraktives Ziel.

Diese Faktoren, gepaart mit einer hohen Arbeits- und Lebensqualität, sind es, die Böblingen zum „Raum für Taten und Talente“ machen. In diesem höchst attraktiven Wirtschaftsklima können Unternehmen auf lokaler, nationaler oder internationaler Ebene agieren. Und auch im regionalen Vergleich nehmen Böblingen und sein Umland eine Spitzenposition ein.

Sind Sie neugierig geworden? Begeben Sie sich auf einen spannenden Rundgang durch unsere vielseitige Stadt.



#### Weitere Erfolgsunternehmen am Standort Böblingen

- Hewlett Packard GmbH – seit 1959
- Kibri GmbH – von 1895 bis 2007
- IBM Research & Development GmbH – seit 1953
- Moog GmbH – seit 1965
- Wilhelm Renz GmbH & Co. KG – seit 1913
- Schill + Seilacher GmbH – seit 1943
- Curt Georgii GmbH & Co. KG – seit 1949
- Leichtflugzeugbau Klemm – von 1926 bis 1959  
*und viele weitere*

## Eine Stadt voller Erfolgsgeschichten

### Hautana – „idealster Büstenhalter der Zeit“

Der Name des 1912 entwickelten Büstenhalters wurde zum Synonym für eines der wichtigsten Kapitel der Böblinger Industriegeschichte. Ganz im Trend der Zeit liegend eroberte der Hautana-Büstenhalter schnell den Weltmarkt. Hautana war mit über 500 Beschäftigten bis in die 1930er-Jahre der wichtigste Arbeitgeber in Böblingen und setzte bemerkenswerte soziale Standards. Seit 1981 sind die markanten Werksanlagen aus dem Stadtbild verschwunden. Heute erinnert die Hautana-Passage an die Bedeutung des einstigen Unternehmens.

### Der Wehenschreiber – 50 Jahre Medizintechnik in Böblingen

Im Jahr 1968 brachte Hewlett-Packard (HP) den ersten marktreifen Wehenschreiber auf den Markt – entwickelt und hergestellt wurde er in Böblingen. Der anfänglich große Kasten wurde immer kleiner, die Technik entwickelte sich immer weiter – ein Böblinger Produkt ist er bis heute. Im Jahr 2001 kaufte Philips Medizintechnik die Healthcare-Sparte von HP auf und produzierte den Wehenschreiber weiter. Böblingen ist noch heute Zentrum für Patientenüberwachungssysteme. Über 150 Länder werden mit den medizintechnischen Produkten aus Böblingen beliefert.

### Böblingen – eine historische Bierstadt

Ursprünglich befanden sich 15 Brauereien in der Stadt. Die größten waren die Aktienbrauerei Zahn und die Dinkela(c)kersche Brauerei. Gegründet im Jahr 1823 besteht letztere – heute unter dem Namen Schönbuch Braumanufaktur – seit 1829 am selben Standort in der Böblinger Innenstadt. Seit zwei Jahrhunderten werden hier Bierspezialitäten regional und in hoher Qualität gebraut. Viele nationale und internationale Auszeichnungen beweisen dies.

„Wir sind seit fast 200 Jahren unternehmerisch in Böblingen tätig und somit untrennbar mit unserer Stadt, deren Menschen und Institutionen verbunden. In einer der wirtschaftlich stärksten Regionen mit hohem Freizeit- und Erholungswert fühlen wir uns zu Hause und freuen uns auf die nächsten 200 Jahre Braukunst.“

Werner Dinkelaker  
Geschäftsführer  
Schönbuch Braumanufaktur GmbH & Co. KG



## Mittendrin in der Zukunft

Die Region Böblingen zählt regelmäßig zu den wirtschaftsstärksten Standorten in Deutschland. So belegt der Landkreis Böblingen im Zukunftsatlas 2019 der Prognos AG, der die Zukunftschancen und -risiken der über 400 Kreise und kreisfreien Städte in Deutschland untersucht, den siebten Platz. Auch im Ranking der wirtschaftsstärksten Landkreise von Focus Money belegt der Kreis Böblingen mit dem zwölften Platz eine Spitzenposition. Die Gründe für diese Stärke sind genauso vielfältig wie die Wirtschaft am Standort. Neben den „Global Playern“ wie Daimler, Hewlett Packard Enterprise, Keysight

Technologies, Moog oder Philips Medizintechnik befinden sich Traditionsunternehmen schwäbischer Tüftler und innovative Softwareschmieden in Böblingen. Getragen werden die Unternehmen von vielen hochqualifizierten, kreativen und engagierten Mitarbeiterinnen und Mitarbeitern. Auch die Verkehrsinfrastruktur am Standort mit direkter Anbindung an die Bundesautobahn A 81 ist hervorragend. Der Flughafen und die Landesmesse Stuttgart sind in 20 Minuten mit dem Auto oder der S-Bahn erreichbar. Vom Bahnhof Böblingen gibt es stündliche IC-Verbindungen in Richtung Stuttgart und Zürich.

Auch bei den „weichen Standortfaktoren“ spielt der Standort Böblingen ganz vorne mit. Ein erstklassiges Bildungsangebot mit zahlreichen weiterführenden Schulen aller Art und dem Herman Hollerith Zentrum, einer Außenstelle der Hochschule Reutlingen, gehört genauso zu den Qualitäten des Standortes wie vielfältige Naherholungs-, Freizeit- und Einkaufsmöglichkeiten. Nicht zuletzt bietet unser Wirtschaftsstandort ein starkes unternehmerisches Netzwerk. Böblingen bietet also beste Voraussetzungen für Innovationen, Investitionen und Kooperationen.

## Böblingen in Zahlen

### Bevölkerung und Fläche

Einwohner: 50.257  
 Markungsfläche: 3.904 ha  
 Gewerbeflächen: ca. 270 ha

### Arbeitsmarkt

Sozialversicherungspflichtig  
 Beschäftigte: 32.929  
 Einpendler: 27.029  
 Auspendler: 16.630  
 Arbeitslose: 1.000

### Hebesätze

Gewerbsteuer: 380 v.H.  
 Grundsteuer A/B: 310 v.H./360 v.H.

### Einzelhandel

Einzelhandelskaufkraftkennziffer: 114,1  
 Zentralitätskennziffer: 133,0

(Stand: März 2020)



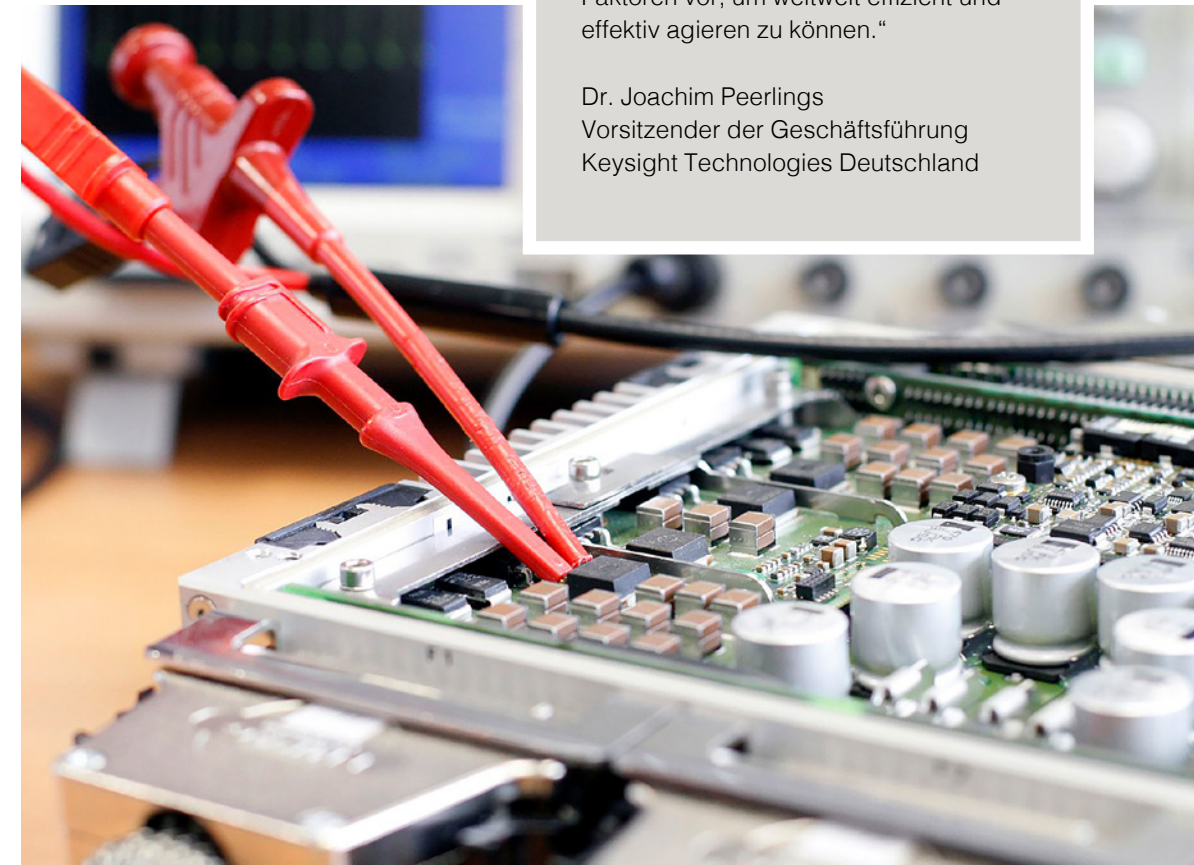
## Unternehmen am Standort – erstklassige Vielfalt

Der Standort Böblingen zeichnet sich durch seine vielfältige Unternehmensstruktur aus. Forschung und Entwicklung in automotiver Technologie und IT, Medizintechnik und chemische Industrie, hochspezialisierte Mess- und Regeltechnik und verschiedenste (Ingenieur-)Dienstleistungen sind herausragende Branchen, die dem Wirtschaftsraum seine Bedeutung geben. Viele Unternehmen sind dabei Weltmarktführer auf ihrem Gebiet. Die besonderen Standortvorteile haben die großen, internationalen Konzerne wie Hewlett-Packard, Philips oder Moog, die sich seit den 1950er-Jahren in Böblingen ansiedelten, schon früh erkannt. Neben

den ‚Global Playern‘ bilden viele kleine und mittelständische Unternehmen sowie kreative Start-ups das starke Rückgrat des Wirtschaftsraumes Böblingen. Rund 950 Firmen arbeiten auf regionaler, nationaler oder internationaler Ebene und tragen zum Erfolg des Standorts bei.

„Böblingens Nähe zu Hightech-Kunden sowie Forschungs- und Entwicklungseinrichtungen, das große Potenzial hochqualifizierter Arbeitskräfte und ideale Standortbedingungen sind für uns seit Jahrzehnten die ausschlaggebenden Argumente, genau hier erfolgreich tätig zu sein. Global stark vernetzte Unternehmen wie das unsere finden hier alle Faktoren vor, um weltweit effizient und effektiv agieren zu können.“

Dr. Joachim Peerlings  
Vorsitzender der Geschäftsführung  
Keysight Technologies Deutschland



## Eingebettet in eine starke Region

Wirtschaftskraft hoch zwei – das macht den Standort Böblingen aus. Denn nicht nur die Stadt bietet hervorragende Bedingungen für Unternehmen und Arbeitskräfte. Das glänzende Potenzial Böblingens resultiert auch aus seiner geographischen Lage inmitten einer der wirtschafts- und exportstärksten Ballungsräume Deutschlands und Europas. Die Region Stuttgart ist Europas führender Hochtechnologie-Standort und verfügt über eine erstklassige Forschungsinfrastruktur. Ihre besonderen Stärken hat sie im Fahrzeug- und Maschinenbau, in der Kreativwirtschaft und der IT-Branche mit dem Schwerpunkt industriebezogene Dienstleistungen.

Hier finden verschiedenste Branchen hervorragende Rahmenbedingungen für die Entwicklung von Technologien und

Produkten, deren Absatzmöglichkeiten und zur Bildung von Kooperationen. Die sehr verkehrsgünstige Lage mit Anbindung an das überregionale Fernstraßen- und Schienennetz, ein höchst attraktiver Naturraum mit hohem Naherholungs- und Erlebniswert sowie vielfältige Kultur-, Freizeit- und (Weiter-)Bildungsangebote machen die Region aus.

Forschung und Entwicklung werden in der Region großgeschrieben. Davon profitieren die Unternehmen in Böblingen direkt. Denn in kaum einer anderen Region ist die Dichte an Kooperationen und innovativen Entwicklungen höher. Mehrere Innovations- und Kompetenzzentren – eines davon in Böblingen – sowie verschiedene Initiativen schaffen wertvolle Synergien und bündeln die Potenziale in der Region.



## Vom Sumpfgebiet zum Hightech-Standort

Die Hulb, direkt an die Autobahn und an die S-Bahn angebunden, ist das größte Gewerbegebiet in Böblingen und ein bedeutender Einzelhandelsstandort. Aus der landwirtschaftlichen Fläche der ehemaligen Zuckerfabrik entstand in der Nachkriegszeit ein prosperierendes Wirtschaftsbiotop. Durch die Ansiedlung von internationalen Unternehmen wie Hewlett-Packard, IBM und anderen etablierte sich Böblingen als bedeutender Hightech-Standort. Heute reicht das Spektrum der dort ansässigen Unternehmen vom IT-Bereich über verschiedenste Zulieferbetriebe für die Automobilindustrie sowie die Luft- und Raum-

fahrt, Betriebe der Mess- und Regeltechnik bis hin zu exklusivem Büro- und Konferenzmobiliar und modernster Medizintechnik. Die Dichte an Weltmarktführern auf ihrem Gebiet ist herausragend hoch. Gleichzeitig tragen hier auch viele mittelständische Handwerksbetriebe und Unternehmen zur Vielseitigkeit und Stärke des Standorts bei. Großflächiger Einzelhandel, vor allem aus den Bereichen Wohnen und Einrichten, Fach- und Lebensmittelmärkte sowie Autohäuser ergänzen das innerstädtische Angebot und sind Anziehungspunkte auch für die Region.

„Für uns bedeutet der Standort Böblingen durch seine zentrale Lage in der Wirtschaftsregion einen direkten Zugang zu Märkten, Kunden, Lieferanten, Geschäftspartnern und qualifizierten Mitarbeitern. Die zuverlässige Infrastruktur und weltoffene Einstellung machen unseren Standort attraktiv für unsere internationalen Kunden und Partner.“

Thomas Czeppel  
Geschäftsführer  
Moog GmbH

## Vom Landesflughafen zur Stadt von morgen

Vom ehemaligen württembergischen Landesflughafen zum aufstrebenden Stadtquartier – das Flugfeld hat eine spannende und wechselvolle Geschichte hinter sich. Wo im frühen 20. Jahrhundert Fliegegeschichte geschrieben und Böblingen als die ‚Brücke zur Welt‘ bekannt wurde, findet sich heute ein vitales Gebiet mit einer einzigartigen Mischnutzung aus Produktion, Dienstleistung, Forschung, Bildung und Wohnen.

Bis zum Jahr 2025 sollen auf dem 80 ha großen Gelände in verkehrsgünstiger Lage ca. 7.000 Arbeitsplätze geschaffen werden und rund 4.000 Menschen ihr Zuhause haben. Verdichteten Bauflächen stehen großzügige Freiflächen gegenüber. Eine grüne Mitte mit Spiel- und Sportanlagen sowie dem Langen See bildet das Zentrum des Flugfelds. Mit viel Licht, viel Grün, einer hervorragenden Infrastruktur, der Nähe zu den Zentren Böblingen und Sindelfingen sowie einem modernen Glasfasernetz für die private und betriebliche Kommunikation zeigt das Gelände seinen besonderen Charme.

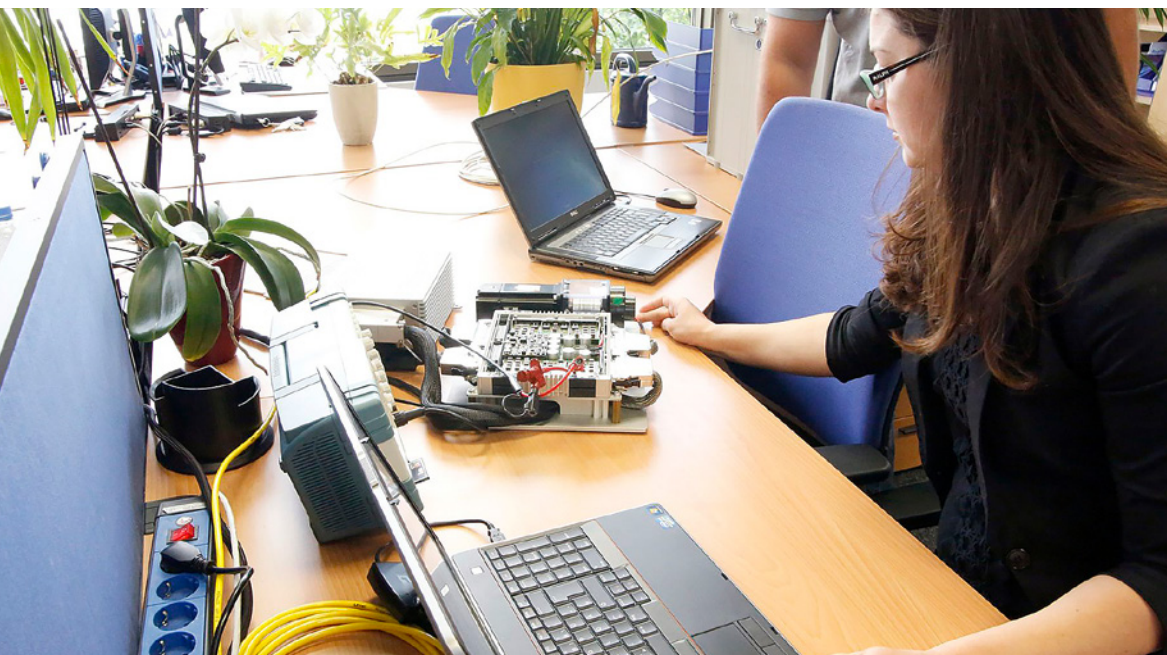
Außer den zahlreichen Hightech-Firmen mit hochwertigen Arbeitsplätzen sowie modernen Wohnquartieren bietet das Flugfeld Besuchern auch vielfältige Freizeitmöglichkeiten. Neben dem Indoor-Freizeitpark Sensapolis ist besonders die MOTORWORLD Region Stuttgart in den denkmalgeschützten Hallen des ehemaligen Flughafens hervorzuheben. Hier finden Besucher eine vielfältige Sammlung an besonderen Automobilen und Motorrädern (s. auch S. 23).

Das Flugfeld verbindet die Nachbarstädte Böblingen und Sindelfingen und verfügt über herausragende Standortqualitäten. Beide Städte steuern gemeinschaftlich über den Zweckverband Flugfeld Böblingen/Sindelfingen die Entwicklung und Vermarktung des Geländes.

Alle Informationen finden Sie unter  
-> [www.flugfeld.info](http://www.flugfeld.info)







## Gebündelte Kompetenz

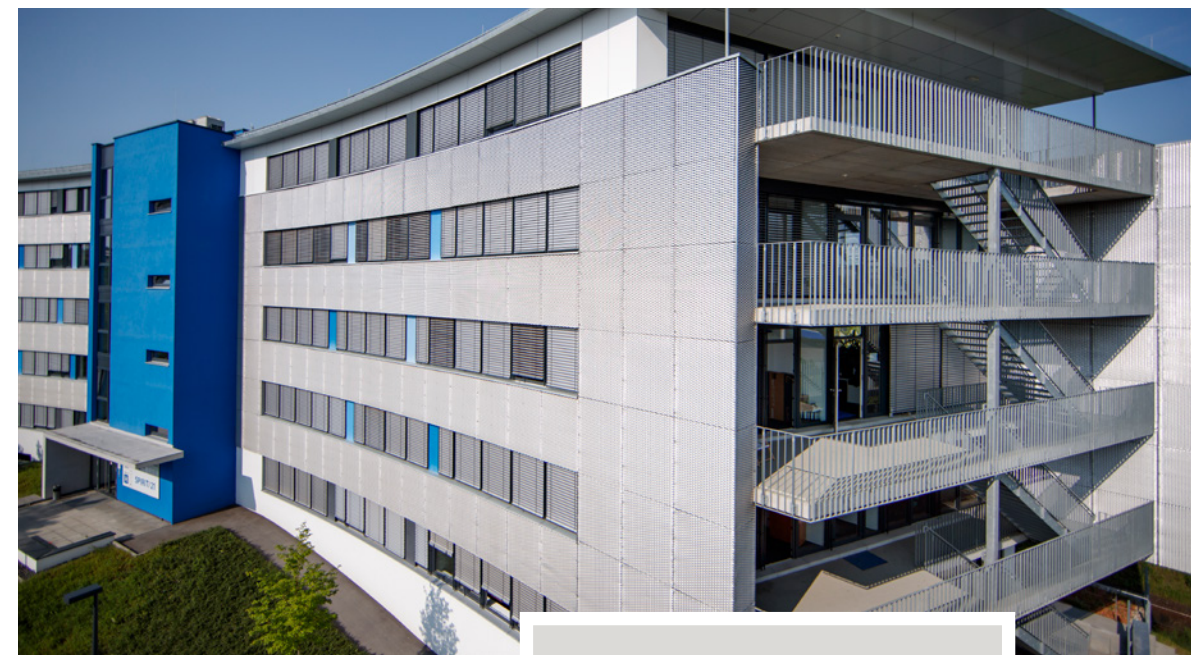
Innovationsfähigkeit gehört für Hightech-Regionen wie die Region Stuttgart zu den wichtigsten Standortfaktoren. Um konkurrenzfähig zu bleiben, sind gerade kleine und mittlere Technologieunternehmen auf die Zusammenarbeit mit geeigneten Partnern angewiesen. Die Kompetenzzentren-Initiative der Region Stuttgart fördert

Die 9 Kompetenz- und Innovationszentren der Region Stuttgart decken die Bereiche Produktionstechnik, Maschinen- und Anlagenbau, Informations- und Kommunikationstechnologie, Logistik und Mobilität sowie CleanTech ab. An ihnen beteiligen sich aktuell ca. 450 meist kleine und mittlere Unternehmen und rund 40 wissenschaftliche Einrichtungen.

-> [www.kompetenzzentren.region-stuttgart.de](http://www.kompetenzzentren.region-stuttgart.de)

gezielt die Vernetzung von Akteuren in bestimmten Technologiebereichen. Dadurch werden die innovativen Kräfte der Region effektiv gebündelt und Synergien ausgeschöpft. Forschungsergebnisse können so schneller in marktfähige Produkte umgesetzt werden.

Regionale Kompetenz- und Innovationszentren verbinden die relevanten Know-How-Träger aus Wirtschaft und Wissenschaft aktiv zu einem regionalen Netzwerk. Der unschlagbare Vorteil: Netzwerkmanager bieten als „Kümmerer“ und Moderatoren eine professionelle Anlaufstelle für Mitglieder und Interessenten. So entsteht ein hochwertiger fachlicher Austausch, aus dem nutzstiftende Kooperationen resultieren. Ein umfangreicher Service und eine exzellente Infrastruktur runden das Angebot für die Netzwerkmitglieder ab.



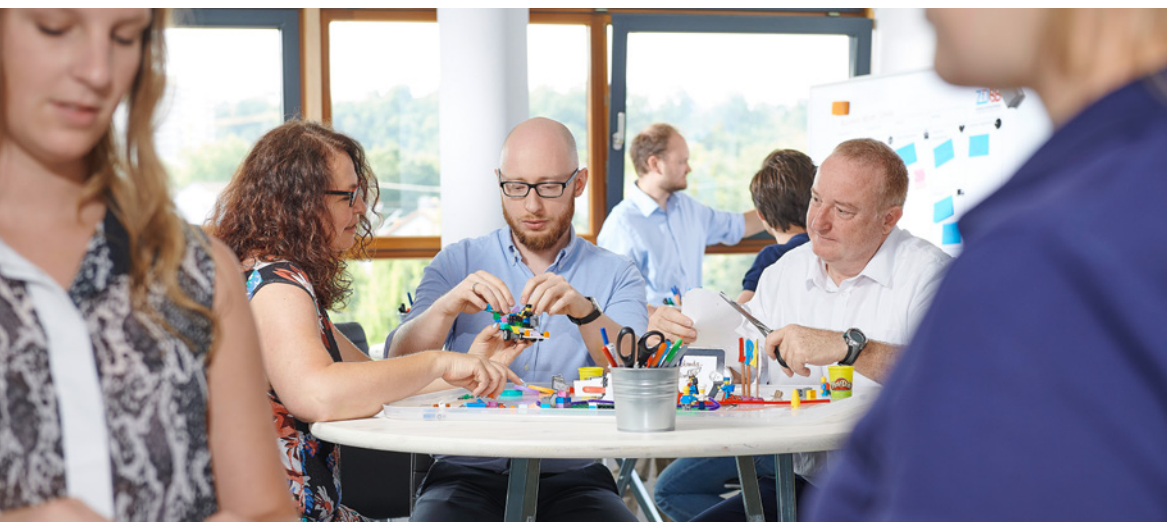
## Fit für die Zukunft

Eine einzigartige Erfolgsgeschichte: Das Softwarezentrum Böblingen/Sindelfingen gehört mit mehr als 12.000 qm Bürofläche und derzeit 110 Mitgliedsfirmen aus dem IT-Bereich zu den größten branchenbezogenen Technologiezentren in Europa. 1995 von den Städten Böblingen und Sindelfingen, der IHK-Bezirksskammer Böblingen sowie der Landesregierung Baden-Württemberg initiiert, entwickelte es sich schnell zu einem erfolgreichen Zentrum, das auch Modellprojekt für weitere Kompetenzzentren im Land wurde. Mit über 700 Mitarbeiterinnen und Mitarbeitern auf dem Campus ist das Softwarezentrum heute ein bedeutender Arbeitgeber in der Region. Seinen Mitgliedern bietet das Softwarezentrum günstige Mietflächen, einen umfassenden Unternehmensservice mit durchdachter Infrastruktur und gute

„Alle reden über die Digitalisierung, hier wird sie gemacht. HP, IBM, Spirit/21, die Compart AG und die 110 IT-Firmen im Softwarezentrum sorgen für eine Dichte an Hightech-IT-Arbeitsplätzen, die ihresgleichen sucht. IT meets Industry – wir in Böblingen schaffen die Digitalwirtschaft.“

Hans-Ulrich Schmid  
Geschäftsführender Vorstand  
Softwarezentrum Böblingen/Sindelfingen e.V.

Kooperationsmöglichkeiten. Die Mitgliedsfirmen ergänzen sich in ihren Kernkompetenzen und decken ein breites Spektrum des IT-Marktes mit viel Marktnähe und einem spezialisierten technologischen Fachwissen ab. Dies bietet den Mitgliedsfirmen die Möglichkeit, mit anderen Unternehmen unter einem Dach erfolgreich zu kooperieren. Insbesondere Gründer können von der Erfahrung der etablierten Unternehmen und gemeinsamen Marketingaktionen des Zentrums profitieren.



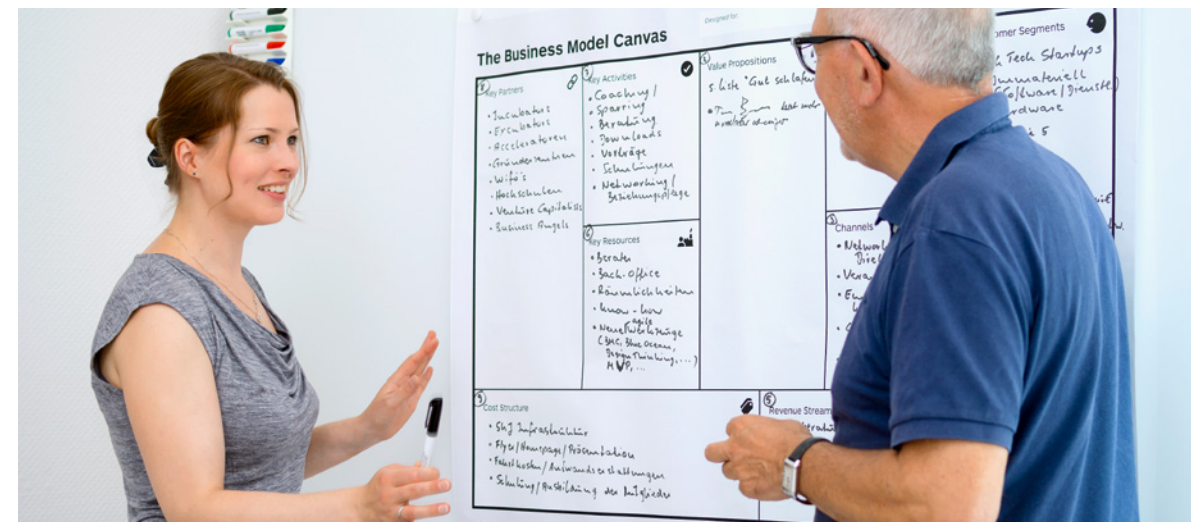
## Zusammenspiel von Forschung und Wirtschaft

Das Herman Hollerith Lehr- und Forschungszentrum (HHZ) Böblingen verbindet in bundesweit einzigartiger Form Wissenschaft und Wirtschaft. In der Außenstelle der Hochschule Reutlingen werden unternehmerische Fragestellungen der Wirtschaftsinformatik praxisrelevant auf strategische Forschungsthemen eingegrenzt und im Dialog zwischen Wissenschaft und Praxis erforscht. Dies ermöglicht einen beachtlichen Know-how-Transfer in beide Richtungen. Digitale Transformation, Unternehmens- und Softwarearchitekturen für Services und Cloud Computing, Management von

Geschäftsprozessen, Big Data Management und Internet of Things sind nur einige der Forschungsthemen und Inhalte der dualen Masterstudiengänge ‚Services Computing‘ und ‚Digital Business Management‘. Ausdrücklicher Auftrag des Forschungszentrums ist zudem der Ausbau kooperativer Promotionsverfahren für hervorragende Absolventen der eigenen Masterprogramme.

Partner im HHZ sind mehrere Hochschulen, der Landkreis und die Stadt Böblingen sowie IT-Dienstleister, Technik- und IT-Unternehmen. So werden im Wirtschaftsraum Böblingen hochqualifizierte Nachwuchskräfte ausgebildet, die bereits während des Studiums intensive Kontakte zu den Unternehmen und Technologiezentren in der Stadt und der Region knüpfen. Dadurch wird der Wirtschaftsstandort aktiv gefördert, zukunftsorientiert ausgebaut und die hohe Arbeitsqualität gesichert.

-> [www.hhz.de](http://www.hhz.de)



## Starke Unternehmensnetzwerke

Vernetzung, Kooperation und Unterstützung sind die zentralen Faktoren, um am Standort unternehmerisch erfolgreich tätig zu sein. Böblingen bietet hervorragende Bedingungen, sowohl für Neugründungen und -ansiedlungen als auch für die nachhaltige Entwicklung bestehender Unternehmen.

### Senioren der Wirtschaft

Berater, Coach, Sparringspartner – die Senioren der Wirtschaft e.V. beraten ehrenamtlich Firmengründer, Start-ups und bei der Unternehmensentwicklung. Über 40 ehemalige Führungskräfte und Unternehmer aus Industrie, Handel, Handwerk, Dienstleistung und freien Berufen im aktiven Ruhestand stehen als Berater mit ihrer ganzen Erfahrung und ihrem Know-how zur Verfügung und unterstützen auf dem Weg zum Unternehmenserfolg.

-> [www.senioren-der-wirtschaft.de](http://www.senioren-der-wirtschaft.de)

### Zentrum für Digitalisierung Böblingen

Das Zentrum für Digitalisierung in Böblingen ist die zentrale Anlaufstelle für Unternehmen und Start-ups aus der Region Stuttgart rund um die Themen der Digitalisierung. Es unterstützt kleine und mittlere Unternehmen bei der Bewältigung des digitalen Wandels. Dies beinhaltet die Entwicklung digitaler Geschäftsmodelle für alle Branchen, die Qualifizierung von Fachkräften und die Förderung einer digitalen Unternehmenskultur.

-> [www.zd-bb.de](http://www.zd-bb.de)

### Unternehmerfrühstücke

Die Businessfrühstücke des Stadtmarketing Böblingen e. V. bieten Unternehmern und Führungskräften aus Böblingen einen spannenden Austausch bei wechselnden gastgebenden Betrieben.

-> [www.stadtmarketing-boeblingen.de](http://www.stadtmarketing-boeblingen.de)



## In Böblingen lässt es sich gut leben

Böblingen ist eine vielseitige, lebendige und lebenswerte Stadt. Die moderne Stadt mit ihren über 50.000 Einwohnern hält ein breites Einkaufs-, Kultur- und Freizeitangebot bereit. Die Mischung aus urbanem Flair und Naturerlebnis mitten in der Stadt ist einzigartig. Zahlreiche Geschäfte, Restaurants und Cafés laden zum Flanieren und Bummeln ein. In direkter Nachbarschaft bieten die Innenstadt-Seen mit dem herrlichen Stadtgarten pure Erholung und Entspannung. Die verschiedenen Veranstaltungsstätten geben zahlreichen Ausstellungen, Konzerten, Theateraufführungen, Messen und Feiern verschie-

denster Größe Raum. Highlights wie die Mineraltherme und die MOTORWORLD Region Stuttgart, aber auch viele Veranstaltungen in der Stadt locken (über-) regional viele Menschen nach Böblingen.

### Wo Urbanität und Natur aufeinandertreffen

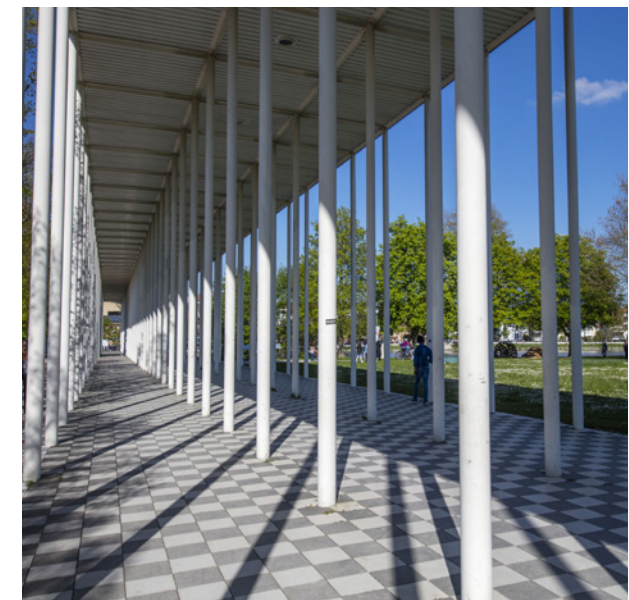
Böblingen liegt inmitten einer reizvollen Umgebung. Der Naturpark Schönbuch vor den Toren der Stadt und die angrenzenden Gäulandschaften bieten einzigartige Ausgangspunkte für viele Ausflüge. Ob Wander- oder Radtouren,

Das vielseitige Angebot der Region Stuttgart finden Sie unter:

-> [www.stuttgart-tourist.de](http://www.stuttgart-tourist.de)

-> [www.schoenbuch-heckengaeu.de](http://www.schoenbuch-heckengaeu.de)

geschichtsträchtige Wege oder einfach die Seele baumeln lassen – der Kurzurlaub beginnt in Böblingen direkt vor der Haustüre. Die quirlige Metropole Stuttgart mit ihrem vielseitigen Angebot liegt nur eine halbe Stunde Auto- oder Bahnfahrt entfernt. Auch die Schwäbische Alb und der Schwarzwald sind als Ausflugsziele gut erreichbar.





## Stadt genießen

### Unterstadt

Wer gerne einkauft und flaniert, ist in Böblingen bestens aufgehoben. Gleich am Beginn der Fußgängerzone, gegenüber dem Bahnhof, lockt das Einkaufszentrum Mercaden® mit über 80 Shops unter einem Dach. Weitere Fachgeschäfte, Cafés und Gastronomiebetriebe ergänzen das vielseitige Angebot vor Ort. Bäume, Sitzgelegenheiten, Wasserspiele und Spielgeräte laden zum Verweilen ein.

### Altstadt

Böblingens alter Stadtkern mit seinem besonderen Flair ist immer einen Besuch wert. Rund um den Marktplatz haben sich einige Bauten der mittelalterlichen Stadt erhalten. Sehenswert sind das Vogts- haus und die Zehntscheuer aus dem 16. Jahrhundert, die die Böblinger Museen und die städtische Galerie beherbergen.

Vom Standort des ehemaligen Schlosses erschließt sich ein beeindruckender Blick über die Stadt. Rund um den Schloßberg laden alteingesessene Fachgeschäfte, neue Ladenkonzepte sowie ein breites gastronomisches Angebot zum Entdecken ein.



### Stadtpark

Den Gegenpol zum urbanen Leben und dem Treiben in der Innenstadt bieten die beiden Seen im weitläufigen Stadtpark – dem ehemaligen Landesgartenschau- gelände Böblingens. Einwohner und Besucher sind hier zum Entspannen und Genießen eingeladen. Üppige Pflanzen- arrangements, Sitzgelegenheiten mit herausragenden Ausblicken, Bootsverleih, Abenteuerspielplätze und Bewegungspar- cour sowie Cafés und Biergärten für jeden

Geschmack sorgen für einen gefühlten Kurzurlaub mitten im Stadtzentrum.

### Mineraltherme

Die Mineraltherme ist weit über die Grenzen Böblingens hinaus bekannt. Seit seiner Eröffnung im Jahr 1989 entwickelte sich das Thermalbad zur heutigen Wohl- fühl-Therme mit einem breiten Angebot rund um Gesundheit und Wohlbefinden. Im Jahr 2017 wurde die Therme auf den allerneuesten Stand gebracht und ver- wöhnt heute die Gäste mit einem großzü- gigen Badebereich und einer einzigar- tigen Saunalandschaft.

### Automobile Faszination

Die MOTORWORLD Region Stuttgart in den denkmalgeschützten Hallen des ehemaligen württembergischen Landes- flughafens bietet ein Eldorado für Auto- mobil- und Motorradliebhaber. Eine täglich wechselnde Sammlung aus zwei- und vierrädrigen Raritäten, Händler automobi- ler Luxusmarken sowie vielseitige Veran- staltungen tragen zum besonderen Flair des Areals bei.

## Bildung für jeden Bedarf

In Böblingen wird Bildung großgeschrieben. In der Stadt stehen verschiedenste Schulformen für kleine und große Kinder zur Verfügung. Die Stadt ist Träger von 15 allgemeinbildenden Schulen. Verschiedene private Schulen wie die Waldorfschule oder Schulen kirchlicher Träger ergänzen das Angebot.

Bildung – Ausbildung – Qualifizierung: diese drei Aspekte haben hier einen hohen Stellenwert. Neben der musisch-kulturellen Bildung wird in Böblingen Wert darauf gelegt, dass Kompetenzen für die sogenannten MINT-Berufe vermittelt werden: Mathematik, Informatik, Naturwissenschaft und Technik. Weiterführende und berufliche Schulen in der Stadt und Umgebung sind mit (IT-)Firmen am Standort praxisorientiert vernetzt. (Fort-)Bildung für alle bietet auch die vhs Böblingen-Sindelfingen. Mit ihren Fachbe-

reichen Sprachen und Gesundheit, IT und EDV, politische und berufliche Bildung, Kultur und Kreativ deckt sie ein breites Portfolio an Themen ab. Die Businessakademie der Volkshochschule bietet Weiterbildungen in den Bereichen IT und EDV, Soft Skills und Kommunikation, Fremdsprachen und Gesundheitsmanagement an, die exakt auf den Bedarf in Unternehmen zugeschnitten sind.

### Mitten in der Bildungsregion

Auch in Sachen Bildung profitiert Böblingen von seiner zentralen Lage. Denn Universitäten, Fachhochschulen, Akademien und verschiedenste Forschungseinrichtungen in der Region Stuttgart sind von Böblingen aus gut zu erreichen und bieten durch kooperative Projekte hervorragende Möglichkeiten zur Qualifizierung.



### Kongresshalle, SparkassenForum und Festplatz

verschiedene Veranstaltungs- und Tagungsräume unterschiedlicher Größe bis hin zur Multifunktions-Veranstaltungsfläche

-> [www.cc-bs.com](http://www.cc-bs.com)

### MOTORWORLD Region Stuttgart

Thematisch ausgestaltete Meeting- und Tagungsräume unterschiedlicher Größe

-> [www.motorworld.de](http://www.motorworld.de)

### Indoor-Freizeitpark Sensapolis

Tagungs- und Veranstaltungsmöglichkeiten inmitten des Freizeitparks

-> [www.sensapolis-eventlocation.de](http://www.sensapolis-eventlocation.de)

## Tagungs- und Eventlocations

In Böblingen wird jede Veranstaltung zum Highlight. Für jeden Anlass findet sich in der Stadt der passende Rahmen – von 10 Seminarteilnehmern bis zu 1.700 Besuchern. Die Kongresshalle und das SparkassenForum bieten variable Nutzungskonzepte für Meetings und Tagungen bis hin zum Kongress. Modernste Kommunikations-, Präsentations- und Bühnentechnik sind dabei genauso selbstverständlich wie Vielfältigkeit und Nachhaltigkeit. Wer das außergewöhnliche Ambiente sucht, ist in den einzigartigen Event-Locations auf dem Flugfeld Böblingen/

Sindelfingen bestens aufgehoben. Die MOTORWORLD Region Stuttgart ist nicht nur eine Attraktion für Automobil- und Zweiradliebhaber, sie macht durch die ausgefallenen Tagungsräume in den denkmalgeschützten Flugzeughallen jede Veranstaltung zum besonderen Erlebnis. Auch in Deutschlands größtem Freizeit-Indoorpark ‚Sensapolis‘ bleibt jedes Event bei den Teilnehmern durch die beeindruckende Kulisse im Gedächtnis.





## Vom City-Center zum attraktiven Carré

Shopping-Vergnügen „unter einem Dach“ – damit warb das Böblinger Einkaufszentrum City-Center ab 1980. Nach dem Niedergang des einst hochmodernen und beliebten Bummelareals im Herzen der Stadt erwarb die Böblinger Baugesellschaft (BBG) den Komplex. Mit den neuen Planungen wird das Stadtquartier ‚Untere Stadt‘ wieder erlebbar gemacht, zwei Baukörper bieten Platz für Wohnen, Einkaufen und Arbeiten. Eine großzügige Fußgängerpassage weitet den Bereich und schafft Raumverbindungen zu den angrenzenden Arealen. In den nächsten Jahren soll so eine deutliche Stärkung der Innenstadt

erfolgen und dieser Bereich städtebaulich und funktional deutlich aufgewertet werden.



## Beste Aussichten für die Zukunft

Der Wirtschaftsstandort Böblingen verändert sich, um für die Zukunft gerüstet zu sein. Die Ausdehnung von Gewerbeflächen ist endlich. Durch Nachbelegung und Nachverdichtung bestehender Flächen werden in den nächsten Jahren neue Ressourcen geschaffen. Damit kommt Böblingen der anhaltend hohen Nachfrage nach Gewerbeflächen nach. So werden durch die räumliche und infrastrukturelle Optimierung des Gewerbegebiets Hulb neue Nutzungspotenziale erschlossen. Eine Clusterbildung ähnlicher Betriebe erzeugt hierbei zusätzliche Synergien.

Die sukzessive bauliche Entwicklung des Flugfelds Böblingen/Sindelfingen bietet Gewerbe- und Dienstleistungsunternehmen attraktive Standorte unterschiedlicher Größe, Lage und Qualität, die durch die einzigartige Mischnutzung des Areals, kurze Wegebeziehungen und eine enge Anbindung an die Stadtmitte herausragend sind. Auch die Böblinger Innenstadt wandelt in einigen Bereichen ihr Gesicht. Mit der Neustrukturierung zentraler Einkaufslagen und der Schaffung einer attraktiven Fußgängerzone wurde in den letzten Jahren ein städtebaulicher Prozess angestoßen,

der die Stadt als wichtiges Mittelzentrum in der Region nachhaltig stärkt. Die Entwicklung neuer Areale zwischen Altstadt und Bahnhof, die auf gelungene Weise Wohnen, Einkaufen und Arbeiten verbinden, sind weitere bedeutende Bausteine auf diesem Weg. Zusammen mit der Stärkung angrenzender Stadtquartiere sorgen sie dafür, dass Einwohner, Arbeitspendler und Besucher auch künftig Böblingen als lebendige und lebenswerte Stadt mit viel Potential schätzen.



## Ideale Rahmenbedingungen schaffen



**Jörg-Michael Haas**  
Leiter des Amtes für Stadtentwicklung  
und Städtebau

**Dominic Schaudt**  
Leiter des Liegenschafts- und  
Wirtschaftsförderungsamtes

Bei Vorhaben einzelner Unternehmen sind viele Faktoren zu beachten, vom Baurecht über regionale Vorgaben bis hin zu den Auswirkungen für den Verkehr und das Stadtklima.

Es ist nicht immer einfach, die Anliegen der Wirtschaftsförderung und der Investoren mit den Vorgaben der Bauverwaltung in Einklang zu bringen, etwa beim Flächenverbrauch und infrastrukturellen Voraussetzungen. Umso wichtiger ist ein produktiver Dialog aller Akteure.

Die Stadtverwaltung muss langfristige Ziele verfolgen, damit die Stadt auch in Zukunft lebendig und lebenswert ist. Neben einer Stärkung der Innenstadt sind intelligente Lösungen bei Verkehrsfragen, ein gesundes Stadtklima sowie attraktive und soziale Wohnquartiere wichtige Schwerpunktthemen.

Die Möglichkeit zur Neuansiedlung und Erweiterung von Unternehmen ist für unseren Standort von größter Bedeutung. Deshalb erarbeiten wir hier kooperativ Lösungen. Die Anpassung bestehender Gewerbegebiete an aktuelle und künftige Anforderungen, etwa durch Nachverdichtung und -belegung, ist dabei ein Schwerpunkt.

Und dies im Einklang mit dem Ziel einer vielfältigen Stadtgesellschaft, einer intakten Umwelt und einer spannenden und vitalen Stadt für unsere Bürgerinnen und Bürger sowie die Gäste aus nah und fern.

In der Stadtverwaltung herrscht ämterübergreifend eine Kultur des Ermöglichens vor, um Raum für Taten und Talente zu schaffen. Selbstverständlich stoßen wir immer wieder auf knifflige Fragestellungen, die individuelle Lösungen erfordern.

Aufgabe der Wirtschaftsförderung ist es, hier als Moderator zu agieren. Die Entwicklung von Projekten im städtischen Raum verlangt die Kompromissbereitschaft von allen Seiten. Rechtliche Vorgaben oder beispielsweise konkurrierende Nutzungskonzepte von knappen Flächen können durchaus Herausforderungen darstellen.

Böblingen ist ein starker Wirtschaftsstandort, der von seiner Vielfalt an großen und kleinen Unternehmen aus unterschiedlichen Branchen und einem starken Mittelstand profitiert. Hier müssen wir Möglichkeiten schaffen, dass weitere innovative und zukunftsweisende Betriebe hinzukommen können und ortsansässige Unternehmen entsprechende Entwicklungsmöglichkeiten erhalten.

Ein wichtiger Punkt aus Sicht der Wirtschaftsförderung ist die nachhaltige Schaffung einer attraktiven Innenstadt mit einem adäquaten Angebot an Einzelhandel und Gastronomie. Dies sowie ein hervorragendes Bildungs-, Freizeit- und Kulturangebot sind wichtige Faktoren, die wesentlich zum Erfolg eines Standortes beitragen.

Nur durch den Schulterschluss der beteiligten Ämter können diese Zukunftsfragen

gelöst werden, damit Böblingen als Wirtschaftsstandort für die Zukunft gerüstet bleibt.

## Unser Service für Sie

Die Wirtschaftsförderung ist erster Ansprechpartner für die gesamte Wirtschaft. Sie kümmert sich um die Anliegen der ortsansässigen Betriebe und steht ansiedlungsinteressierten Unternehmen mit Kontakten und Informationen zur Seite. Die Wirtschaftsförderung unterstützt darüber hinaus Existenzgründer und verfügt über ein gut ausgebautes und hilfreiches Netzwerk.

Die Unterstützung einer positiven Weiterentwicklung der Unternehmen, die Förde-

rung von Clustern und die Erarbeitung von Entwicklungsperspektiven für Bestandsunternehmen gehören ebenfalls zum Aufgabenfeld der Wirtschaftsförderung. Zudem engagiert sie sich gemeinsam mit den Fachämtern der Stadtverwaltung für eine nachhaltige, integrierte und positive Entwicklung Böblingens als Wirtschaftsstandort. Durch eine aktive Grundstücks politik werden Entwicklungsmöglichkeiten für die Stadt Böblingen in unterschiedlichen Bereichen geschaffen.



### Ihr Kontakt

#### Dominic Schaudt

Leiter Liegenschafts- und  
Wirtschaftsförderungsamt  
Tel: 07031/669-1421  
Mail: d.schaudt@boeblingen.de

#### Tobias Hackmaier

Tel: 07031/669-1426  
Mail: hackmaier@boeblingen.de

### Impressum

Stadt Böblingen und Stadtmarketing Böblingen e. V. in Zusammenarbeit mit dem HLK Kommunikation-Verlag, Taubenweg 9, 72829 Engstingen, Fon 07129 930-981, Fax -982, info@hik-verlag.de, anzeigen@hik-verlag.de, www.hik-verlag.de

Texte: Julian Spohn

Fotos: Böblinger Baugesellschaft mbH (27), CongressCenter Böblingen/Sindelfingen GmbH (25), Herman Hollerith Zentrum Böblingen (18), MOTORWORLD Region Stuttgart (23,25), Friedrich Stampe (1,14,15), Schönbuch Braumanufaktur GmbH & Co. KG (8), Senioren der Wirtschaft e. V. (19), Softwarezentrum Böblingen/Sindelfingen e. V. (17), Stadtmarketing Böblingen e. V.

(4,5,12,13,20,21,22,27,28,29,30), Stadt Böblingen (6,7,8,9,16,22,23,24,27), vhs Böblingen-Sindelfingen e. V. (24), Zweckverband Flugfeld Böblingen/Sindelfingen (10,11,26),

Titel, Umschlaggestaltung sowie Art und Anordnung des Inhalts sind zu Gunsten des jeweiligen Inhabers dieser Rechte urheberrechtlich geschützt. Nachdruck und Übersetzungen sind – auch auszugsweise – nicht gestattet. Nachdruck oder Reproduktion, gleich welcher Art, ob Fotokopie, Mikrofilm, Datenerfassung, Datenträger oder Online, nur mit schriftlicher Genehmigung des Verlages.

Stand: September 2020



„Miteinander  
was beweGen“

Jeder Mensch hat etwas, das ihn antreibt.

Wir machen den Weg frei.

Herzlich willkommen bei der Vereinigten Volksbank eG.  
Im Mittelpunkt unserer Arbeit steht immer der Mensch. So zeigen wir, wie wichtig uns die Nähe zu den Menschen in unserer Region ist.

Weitere Informationen  
in Ihrer Filiale oder unter  
[www.diebank.de](http://www.diebank.de)







# Willkommen daheim.



Böblinger Baugesellschaft mbH

Der Landkreis Böblingen nimmt an Attraktivität zu. Die Lebensqualität ist hoch, vor Ort sind attraktive Arbeitgeber angesiedelt – und so steigt auch die Nachfrage nach Wohnraum. Wer hier lebt, soll sich auch wohlfühlen. Wir wissen, dass dazu mehr gehört als nur vier Wände. Ob Grüngürtel, Spielplatz, Schulen oder Einkaufen – all das sind wichtige Faktoren, wenn es um die Wahl des neuen Zuhauses geht. Deshalb planen wir, wo möglich, ganze Quartiere und haben genau diese Faktoren im Blick. Dabei verstehen wir uns als enger Partner von Städten und Gemeinden: Gemeinsam schaffen wir innovative Lösungen und bringen uns intensiv in Fragen rund um die städtebauliche Entwicklung ein.

## Für Sie vor Ort.

Wir als BBG sind erster Ansprechpartner rund ums Wohnen und Bauen im Landkreis Böblingen. Aktuell vermieten, verwalten und betreuen wir rund 2.900 Wohnungen. Wir wollen Lösungen auf dem Wohnungsmarkt aufzeigen. Deshalb planen bzw. bauen wir zurzeit über 700 Wohneinheiten in unterschiedlichsten Wohnformen. Dabei nehmen wir auch unsere soziale Aufgabe ernst und bieten bereits heute rund ein Drittel als günstigen, geförderten Wohnraum an. Zudem betreuen wir auch Wohnungseigentümergeinschaften (WEG) und verwalten deren Wohnungen. Unser WEG-Team kümmert sich aktuell um rund 1.800 Eigentumswohnungen in Böblingen und Umgebung.

## In der Region zu Hause.

Wie im Sport oder in der Kultur braucht es besonderes Engagement, um die Zukunft der Region erfolgreich mitzugestalten. Ob Sportveranstaltungen, Kultur-Events oder Projekte an Schulen: Die BBG ist auch hier mit dabei und unterstützt zahlreiche Vereine und Institutionen vor Ort – zum Beispiel die Fußballer des SV Böblingen, die Handballer der HSG Böblingen/Sindelfingen oder den „Sommer am See“ in Böblingen.



Mehr Informationen unter  
[www.bbg-boeblingen.de](http://www.bbg-boeblingen.de)

BBG Böblinger Baugesellschaft mbH ■ Wilhelmstraße 33 ■ 71034 Böblingen ■ Telefon: 07031 6602 - 0 ■ [www.bbg-boeblingen.de](http://www.bbg-boeblingen.de)

